

MĚSTSKÝ ÚŘAD HODKOVICE nad Mohelkou		Č. dopor.
Dne: 26-04-2021		Zpracov. Trj. - Baku
Č.j.: MUHnM-2016/104		Ukl. znak
Příloha: .....		

Městskému úřadu v Hodkovicích nad Mohelkou  
nám. T. G. Masaryka 1  
463 42 Hodkovice nad Mohelkou

Dne 26.04.2021

**Věc: Žádost o koupi pozemku ve vlastnictví obce Hodkovice nad Mohelkou**

Žadatel(ka):

Jméno, příjmení, titul Mgr. J. Heřm. PhD.

datum nar.

státní příslušnost ČR

adresa trvalého pobytu Hodkovice nad Mohelkou 46342 Hodkovice nad Mohelkou

telefon

e-mail

Spolužadatel(ka):

Jméno, příjmení, titul Ing. D. K.

datum nar.

státní příslušnost ČR

adresa trvalého pobytu Hodkovice nad Mohelkou 46342 Hodkovice nad Mohelkou

Žádáme o koupi pozemku:

parc. č. 3184

katastr. území Hodkovice nad Mohelkou

výměra 104 m<sup>2</sup>

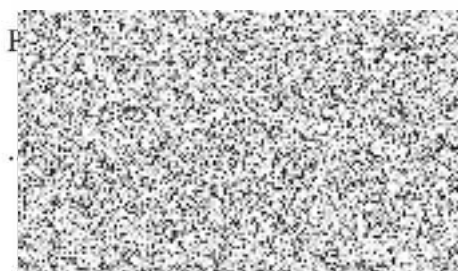
druh pozemku ostatní plocha

způsob využití ostatní komunikace

Odůvodnění žádosti:

*V souvislosti s plánovanou výstavbou trafostanice společnosti ČEZ v Citeřích máme důvodnou obavu z případného umístění stavby na tomto pozemku. Vzhledem k tomu, že se jedná o jedinou přístupovou cestu do lesa (viz mapka), by nám jako majitelům sousedních pozemků v případě jejího zneprůchodnění hrozil požadavek ze strany majitele lesa o umožnění průjezdu přes naše pozemky (pastviny) a tím i jejich znehodnocení těžkou technikou. Les je silně zasažen kůrovcem, čili je pravděpodobné, že majitel lesa bude v dohledné době přístup potřebovat za účelem vykáčení postižených stromů. Odkoupením předmětného pozemku chceme zajistit trvale volný přístup do lesa tak, jak tomu historicky vždy bylo.*

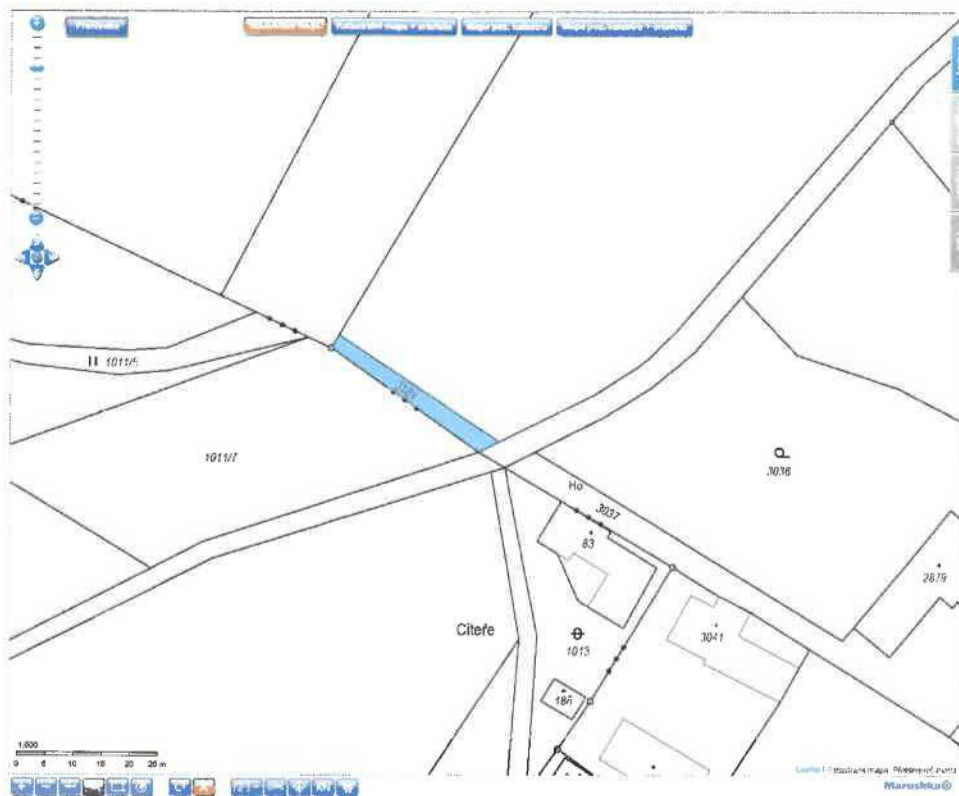
V Hodkovicích nad Mohelkou dne 26. 04. 2021



Přílohy:

1. Kopie katastrální mapy
2. Otisk mapy s vyznačením cesty z [www.mapy.cz](http://www.mapy.cz)
3. Fotografie současného stavu

Příloha 1:



Příloha 2:



Příloha 3:

