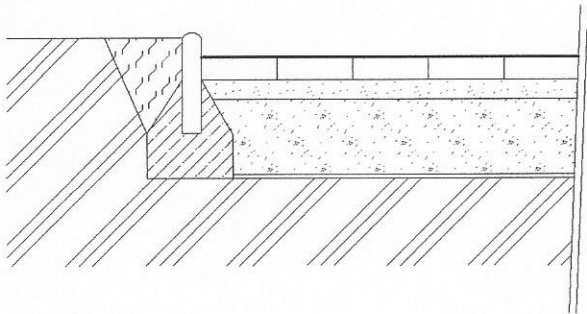


Skladba podkladních vrstev (nová zámková dlažba pro pěší)



SKLADBA :

- Zámková dlažba tl. 60mm
- Kladecí vrstva ,drcené kamenivo tl. 50mm
DK4-8mm, popř.2-5mm
- Nosná vrstva štěrkufrakce SD 0-32mm tl.200mm
- Geotextilie
- Stávající rostlá zemina nebo hutněná pláň

LEGENDA :

	zámková dlažba		štěrkufrakce 32mm
	kladecí vrstva frakce 2-5mm		dosypaná zemina
	prostý beton tř.C8/10		původní zemina



KRESLIL :	VYPRACOVAL :	KONTROLOVAL :	Domácí Miroslav Mánesova 632 463 42 Hodkovice n.Moh. Tel. : 608 82 92 28	
Domácí Miroslav	Domácí Miroslav		Datum	02/2016
Stavebník : Město Hodkovice nad Mohelkou			Formát	1x A4
Místo : Hodkovice nad Mohelkou, sídliště Podlesí			č.výkr.	
Opravy vstupních chodníků			měřítko	1:20
Detaily osazení dlažby a obrubníku				