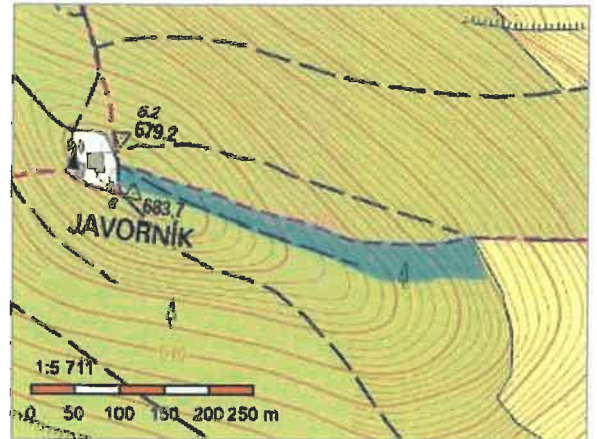


Informace o pozemku

Parcelní číslo:	485
Obec:	Hodkovice nad Mohelkou [564061]
Katastrální území:	Záskalí [640361]
Číslo LV:	1
Výměra [m ²]:	12302
Typ parcely:	Parcela katastru nemovitostí
Mapový list:	
Určení výměry:	Graficky nebo v digitalizované mapě
Druh pozemku:	lesní pozemek



Vlastníci, jiní oprávnění

Vlastnické právo

Podíl

Město Hodkovice nad Mohelkou, nám. T. G. Masaryka 1, 46342 Hodkovice nad Mohelkou

Způsob ochrany nemovitosti

Název

pozemek určený k plnění funkcí lesa

Seznam BPEJ

Parcela nemá evidované BPEJ.

Omezení vlastnického práva

Nejsou evidována žádná omezení.

Jiné zápisy

Nejsou evidovány žádné jiné zápisy.

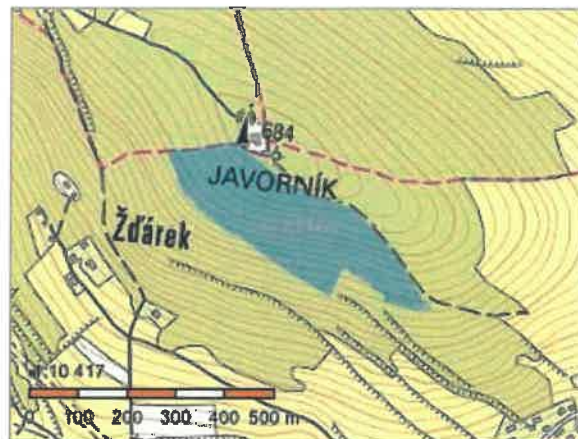
↗ Řízení, v rámci kterých byl k nemovitosti zapsán cenový údaj

Nemovitost je v územním obvodu, kde státní správu katastru nemovitostí ČR vykonává [Katastrální úřad pro Liberecký kraj, Katastrální pracoviště Liberec](#)

Zobrazené údaje mají informativní charakter. Platnost dat k 28.06.2022 09:00.

Informace o pozemku

Parcelní číslo:	487
Obec:	Hodkovice nad Mohelkou [564061]
Katastrální území:	Záskalí [640361]
Číslo LV:	1
Výměra [m ²]:	72710
Typ parcely:	Parcela katastru nemovitostí
Mapový list:	
Určení výměry:	Graficky nebo v digitalizované mapě
Druh pozemku:	lesní pozemek



Vlastníci, jiní oprávnění

Vlastnické právo

Podíl

Město Hodkovice nad Mohelkou, nám. T. G. Masaryka 1, 46342 Hodkovice nad Mohelkou

Způsob ochrany nemovitosti

Název

pozemek určený k plnění funkcí lesa

Seznam BPEJ

Parcela nemá evidované BPEJ.

Omezení vlastnického práva

Nejsou evidována žádná omezení.

Jiné zápisy

Nejsou evidovány žádné jiné zápisy.

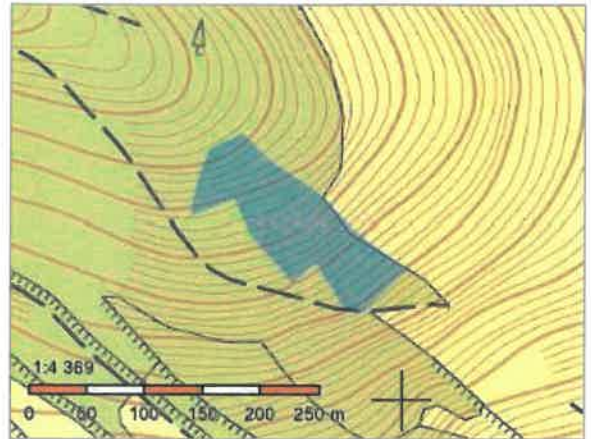
↗ Řízení, v rámci kterých byl k nemovitosti zapsán cenový údaj

Nemovitost je v územním obvodu, kde státní správu katastru nemovitostí ČR vykonává [Katastrální úřad pro Liberecký kraj, Katastrální pracoviště Liberec](#)

Zobrazené údaje mají informativní charakter. Platnost dat k 28.06.2022 09:00.

Informace o pozemku

Parcelní číslo:	321
Obec:	Hodkovice nad Mohelkou [564061]
Katastrální území:	Záskálí [640361]
Číslo LV:	769
Výměra [m ²]:	10827
Typ parcely:	Parcela katastru nemovitostí
Mapový list:	
Určení výměry:	Graficky nebo v digitalizované mapě
Druh pozemku:	lesní pozemek



Vlastníci, jiní oprávnění

Vlastnické právo	Podíl
YPSILON GOLF LIBEREC a.s., Ke Klubu 17, Fojtka, 46331 Mníšek	

Způsob ochrany nemovitosti

Název
pozemek určený k plnění funkcí lesa

Seznam BPEJ

Parcela nemá evidované BPEJ.

Omezení vlastnického práva

Nejsou evidována žádná omezení.

Jiné zápisy

Nejsou evidovány žádné jiné zápisy.

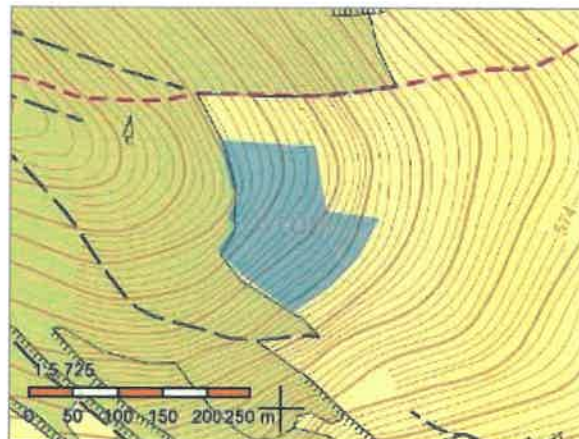
↗ Řízení, v rámci kterých byl k nemovitosti zapsán cenový údaj

Nemovitost je v územním obvodu, kde státní správu katastru nemovitostí ČR vykonává [Katastrální úřad pro Liberecký kraj](#), [Katastrální pracoviště Liberec](#)

Zobrazené údaje mají informativní charakter. Platnost dat k 28.06.2022 09:00.

Informace o pozemku

Parcelní číslo:	385
Obec:	Hodkovice nad Mohelkou [564061]
Katastrální území:	Záskalí [640361]
Číslo LV:	10002
Výměra [m ²]:	20538
Typ parcely:	Parcela katastru nemovitostí
Mapový list:	
Určení výměry:	Graficky nebo v digitalizované mapě
Druh pozemku:	trvalý travní porost



Vlastníci, jiní oprávnění

Vlastnické právo	Podíl
Česká republika	
Příslušnost hospodařit s majetkem státu	Podíl
Státní pozemkový úřad, Husinecká 1024/11a, Žižkov, 13000 Praha 3	

Způsob ochrany nemovitosti

Název
zemědělský půdní fond

Seznam BPEJ

BPEJ	Výměra
84168	5224
72944	1097
74178	14217

Omezení vlastnického práva

Nejsou evidována žádná omezení.

Jiné zápisy

Nejsou evidovány žádné jiné zápisy.

🚧 Řízení, v rámci kterých byl k nemovitosti zapsán cenový údaj

Nemovitost je v územním obvodu, kde státní správu katastru nemovitostí ČR vykonává [Katastrální úřad pro Liberecký kraj, Katastrální pracoviště Liberec](#)

Zobrazené údaje mají informativní charakter. Platnost dat k 28.06.2022 09:00.