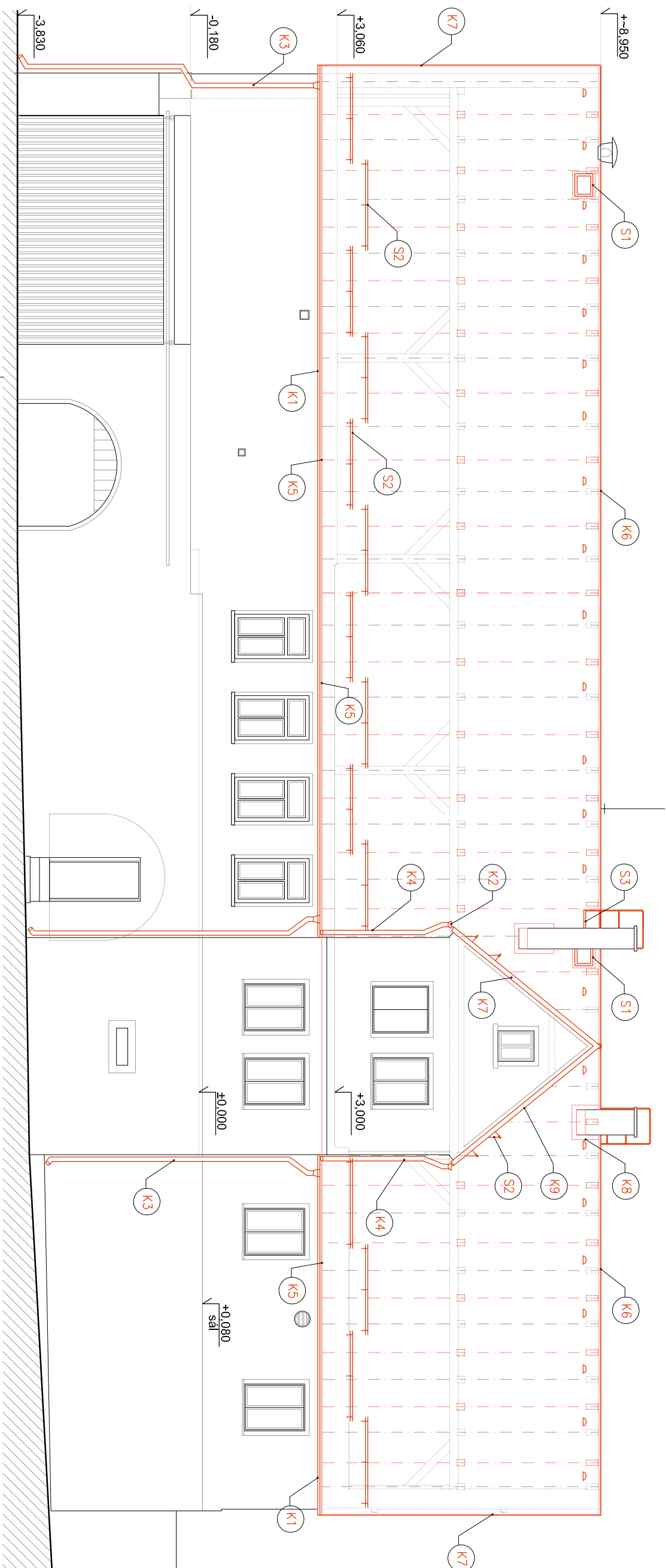
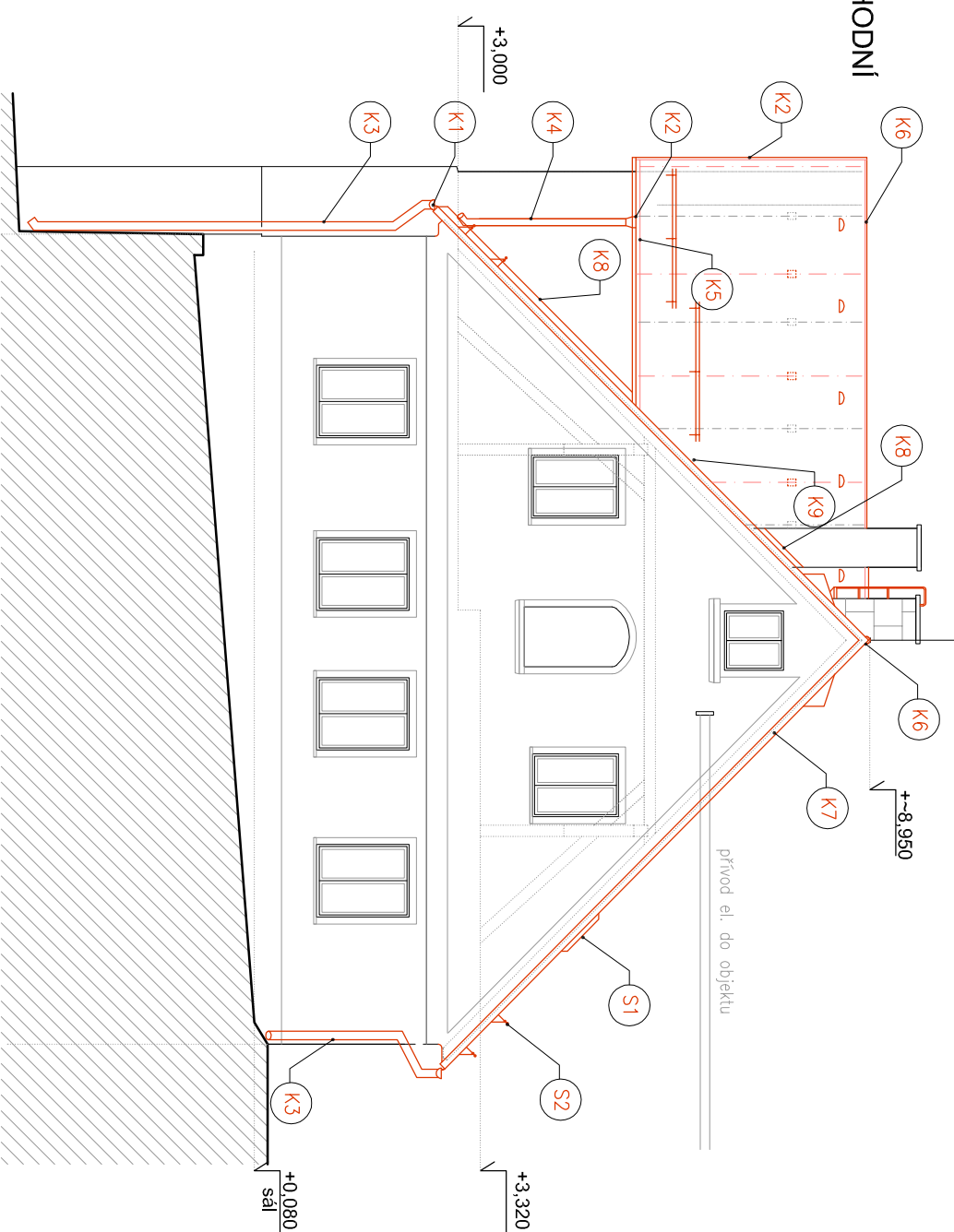


POHLED JIŽNÍ



POHLEDVÝCHODNÍ



- LEGENDA :
- STÁVAJÍCÍ TERÉN
  - STÁVAJÍCÍ KONSTRUKCE V POHLEDU
  - BOURANÉ KONSTRUKCE A OBRYSY
  - NOVÉ KONSTRUKCE V POHLEDU
  - STÁVAJÍCÍ KROKVE
  - NOVĚ NAVRHOVANÉ KROKVE
  - KLEMPÍRSKÉ VÝROBKY

Zodp. projektant:	Pavla Valenová	<b>Pavla Valenová</b> autorizovaný technik pro pozemní stavby Světlá 702/7, Liberec 14 tel. 723 310 344
Investor:	MÚ. Hodkovice nad Mohelkou,	
Místo stavby:	Záskaliř č.p. 23, Hodkovice nad Mohelkou	
Stavba:	<b>REKONSTRUKCE STŘECHY OBJEKTU Č.P.23, ZÁSKALIŘ</b>	Stupeň: VYBĚR DODAVATELE
Název výkresu:	<b>POHLEDY JIŽNÍ A VÝCHODNÍ</b>	Měřítko: 1:100
		Datum: ZÁŘÍ 2016
		Číslo výkř.: <b>A 05</b>