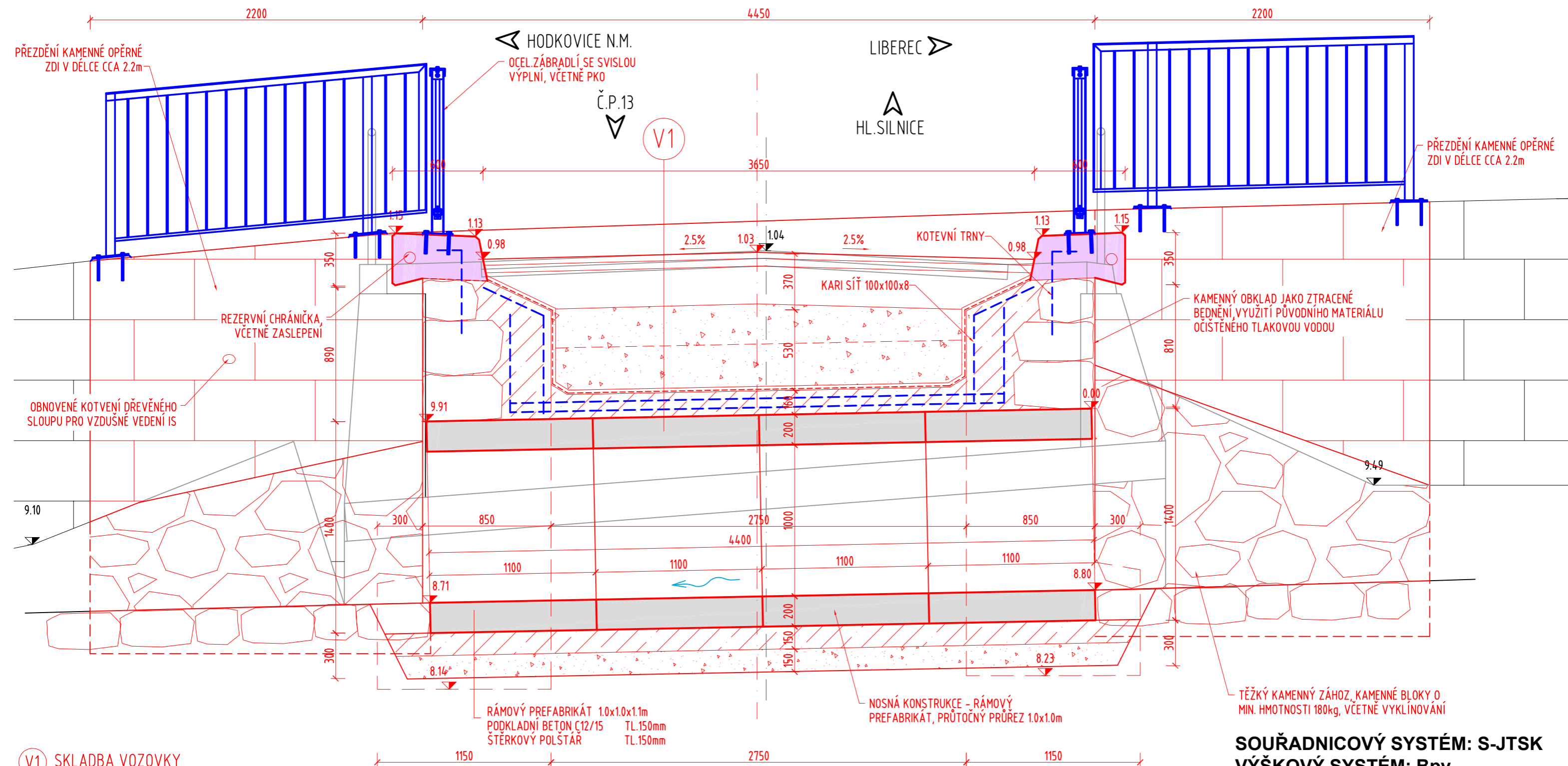


# PŘÍČNÝ ŘEZ B-B 1:25



- V1 SKLADBA VOZOVKY**
- ASFALTOVÝ BETON AC011+ 40 mm
  - SPOJOVACÍ POSTŘÍK MODIF.ASFALTEM PS-PMB 0.25 kg/m<sup>2</sup>
  - ASFALTOVÝ BETON ACL16+ 50 mm
  - INFILTRAČNÍ POSTŘÍK ASF.EMULZÍ PI-E 0.600 kg/ m<sup>2</sup>
  - ŠTĚRKODRŤ ŠDA 250mm
  - CELKEM 340 mm
- HUTNĚNÝ NADNÁSYP**
- OCHRANA IZOLACE, 2x GEOTEXTÍLIE O MIN. GRAMÁŽI 600mg/m<sup>2</sup>
  - IZOLACE NAIP
  - VYSPÁDOVANÝ PODKLADNÍ BETON POD IZOLACI C25/30- XF3 160 -150 mm

## SO 101

**RAL PROJEKT**  
MOSTY A INŽENÝRSKÉ KONSTRUKCE

Pod Vodárnou 4746  
 466 05 Jablonec nad Nisou  
 +420 734 158 363

vypracoval	ING.R.LOUTHANOVÁ	investor	MÚ Hodkovice n.Mohelkou
zodp. projektant	ING.R.LOUTHANOVÁ	zak. číslo	17-001
akce :	Rekonstrukce propustku Záskaří přes potok, Hodkovice nad Mohelkou	datum	02/2017
		stupeň	DSP, PDPS
		měřítko	1:25
příloha:	Příčný řez	č. přílohy:	paré:
		<b>C.4.</b>	

**SOUŘADNICOVÝ SYSTÉM: S-JTSK**  
**VÝŠKOVÝ SYSTÉM: Bpv**

## Rekonstrukce propustku