

# Dopravně – inženýrská opatření

## 1. Úvod

Stavba se nachází v intravilánu obce Záskalí na katastrálním území Záskalí (640361). Stávající propustek převádí místní komunikaci přes bezejmenný potok, který se vleývá cca 80m pod propustkem do toku Oharka.

Na místní komunikaci je velmi malý provoz. Komunikace je slepá a slouží pouze jako příjezdová komunikace k 3 obydleným objektům. Rekonstrukce propustku bude probíhat za vyloučení automobilové dopravy a pěší provoz pro rezidenty bude převedeny na staveništní lávku.

Předpokládaná doba výstavby cca 3 měsíce.

Pro dopravní značení bude užito dopravních značek základního rozměru, barvy a provedení dle ČSN 01 8020. Jejich osazení musí odpovídat platným „Zásadám pro dopravní značení na pozemních komunikacích“ (TP 65) a „Zásadám pro přechodné dopravní značení na pozemních komunikacích – Technické podmínky II. vydání“ (TP 66).

Před zahájením prací bude návrh opatření odsouhlasen s DI PČR.

## 2. Dopravní opatření

### 2.1. Provizorní – po dobu opravy mostu

Předpokládá se provádění opravy za kompletní uzavírky části dané místní komunikace. Řízení dopravy pomocí provizorních dopravních značek. Dopravní opatření dle schématu B/2 „Zásady pro přechodné dopravní značení na pozemních komunikacích“ (TP 66). Schéma B/2 bude doplněno na sil. III/2781 v obou směrech o provizorní SDZ B20a Nejvyšší dovolená rychlost - hodnotou 30 km/hod.

Před otevření výkopu bude na silnici osazeno provizorní betonové svodidlo.

## 3. Výkaz dopravních značek

### 3.1. Přechodné dopravní značení – schéma B/2 + doplnění

Typ	Ks	Popis
A15	2	Práce
C4b	2	Příkázaný směr objíždění vlevo
Z2	2	Zábrana pro vyznačení uzavírky
Z4a	4	Směrová deska levá
S7	6	Přerušované žluté světlo

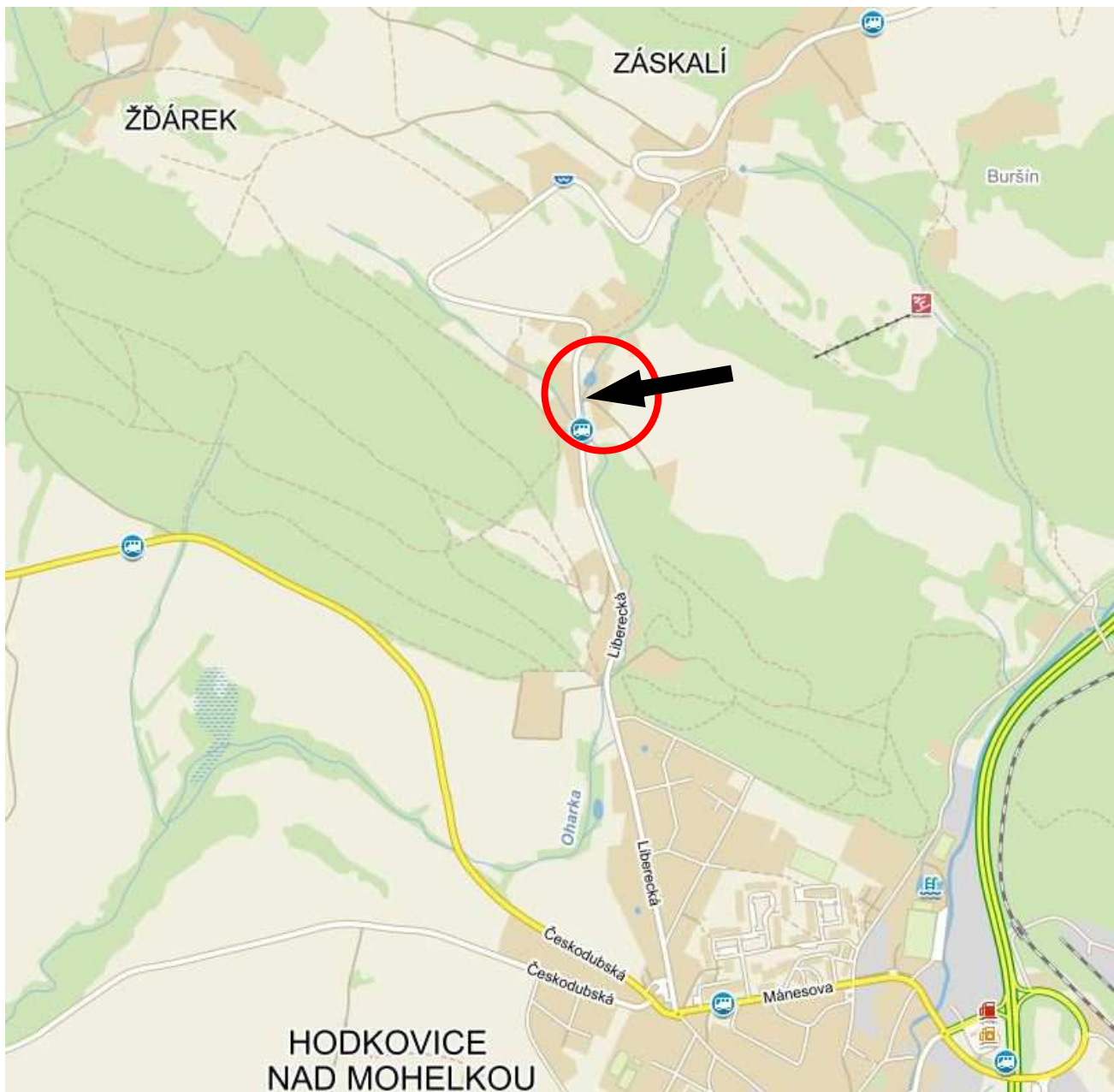
## 4. Přílohy

- 4.1. Přehledná situace
- 4.2. Schéma B/2
- 4.3. Fotodokumentace

V Jablonci n.N., únor 2017

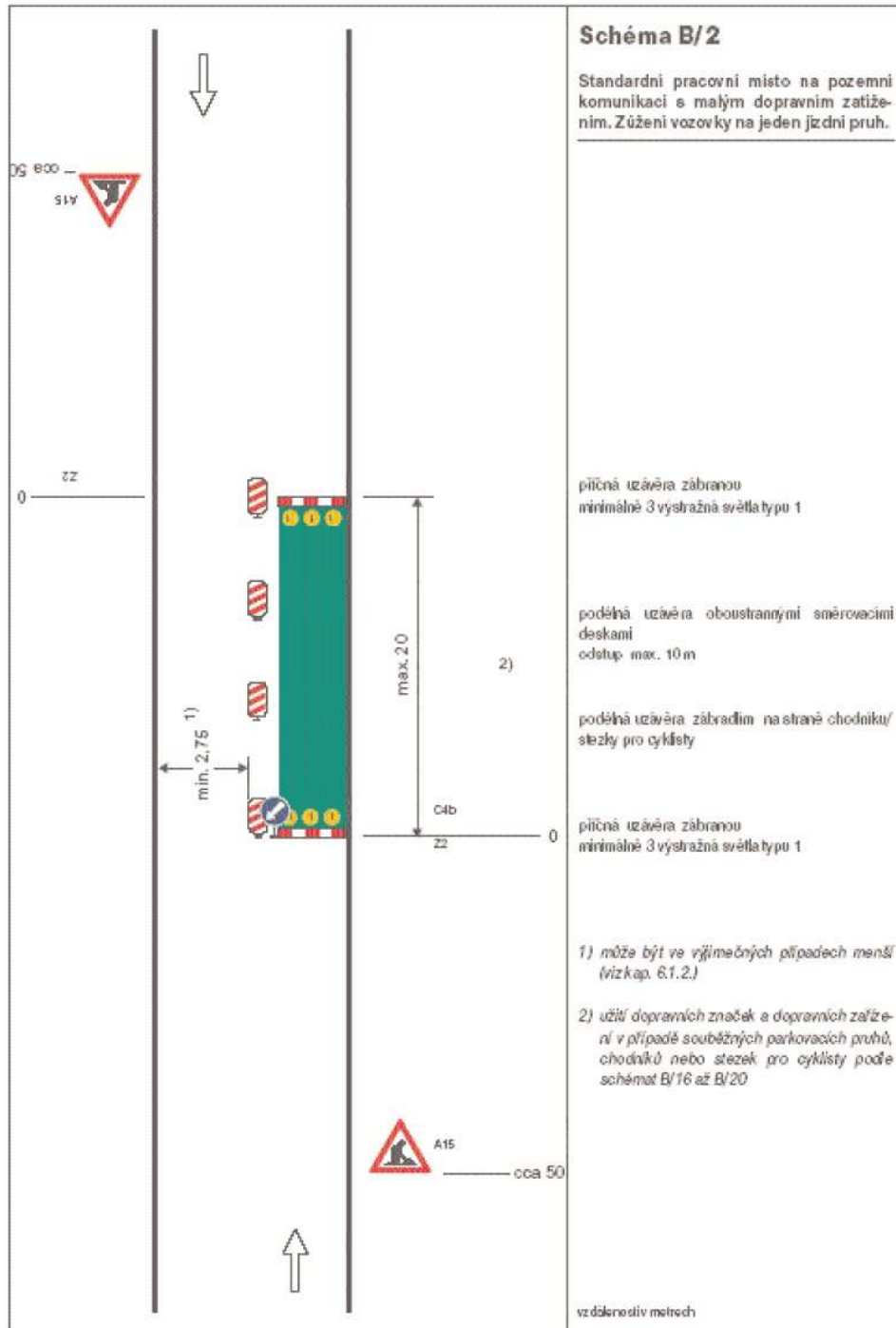
Vypracovala: Ing. Radka Louthanová

### 4.1. Přehledná situace



## 4.2. Schéma B/2 doplněné o B 20a s hodnotou 30km/hod

SCHÉMATA PRO OZNAČENÍ PRACOVNÍCH MÍST V OBCI



### 4.3. Fotodokumentace

