



Dne: 15. 6. 2020

CENOVÁ NABÍDKA

na rekonstrukci kotelny v budově kulturního domu Hodkovice nad Mohelkou.

Cenová nabídka je vypracována na kompletní rekonstrukci plynové kotelny III. kategorie o celkovém výkonu 220 kW (2 x 110 kW).

Cenová nabídka instalace na klíč obsahuje:

1. kondenzační plynové kotle o výkonu 110 kW - 2 ks
2. fasádní komín tříplášťový nerez/plast
3. deskový výměník vytápění
4. ekvitermní regulaci kotelny
5. bezpečnostní prvky kotelny III. kategorie
6. demontáž stávajících plynových kotlů Viadrus + likvidaci
7. úprava stávajících vývodů topení, plynu atd.
8. instalace rozdělovače topných zón včetně čerpadlové skupiny 2 x mix/1 ostrá
9. revizní zprávu spalinové cesty
10. revizní zprávu plynovodu a spotřebičů kotelny III. kategorie
11. elektroinstalace regulačních a bezpečnostních prvků kotelny
12. uvedení plynové kotelny III. kategorie do provozu + poučení obsluhy o provozu

Poznámka: Odvod kondenzátu od kondenzačních kotlů bude odveden do stávajícího odpadu umístěného v prostoru kotelny za pomoci neutralizátoru kondenzátu. Ze strany majitele objektu je nutné zajistit funkčnost a průchodnost tohoto odpadu.

Součástí cenové nabídky nejsou stavební a malířské práce. V případě požadavku bude toto řešeno samostatnou cenovou nabídkou.

Záruka: na plynové spotřebiče po dobu 5 let za dodržení podmínek výrobce
na dílo po dobu 2 let od data předání díla

Příloha: výkresová dokumentace hydraulického provedení kotelny

Celková cena za dílo: 1.089.715 Kč bez DPH

cena za dílo může být navýšena o vícepráce spojené s instalací pouze na základě předchozího souhlasu objednavatele.

S pozdravem **Jiří Svatý**

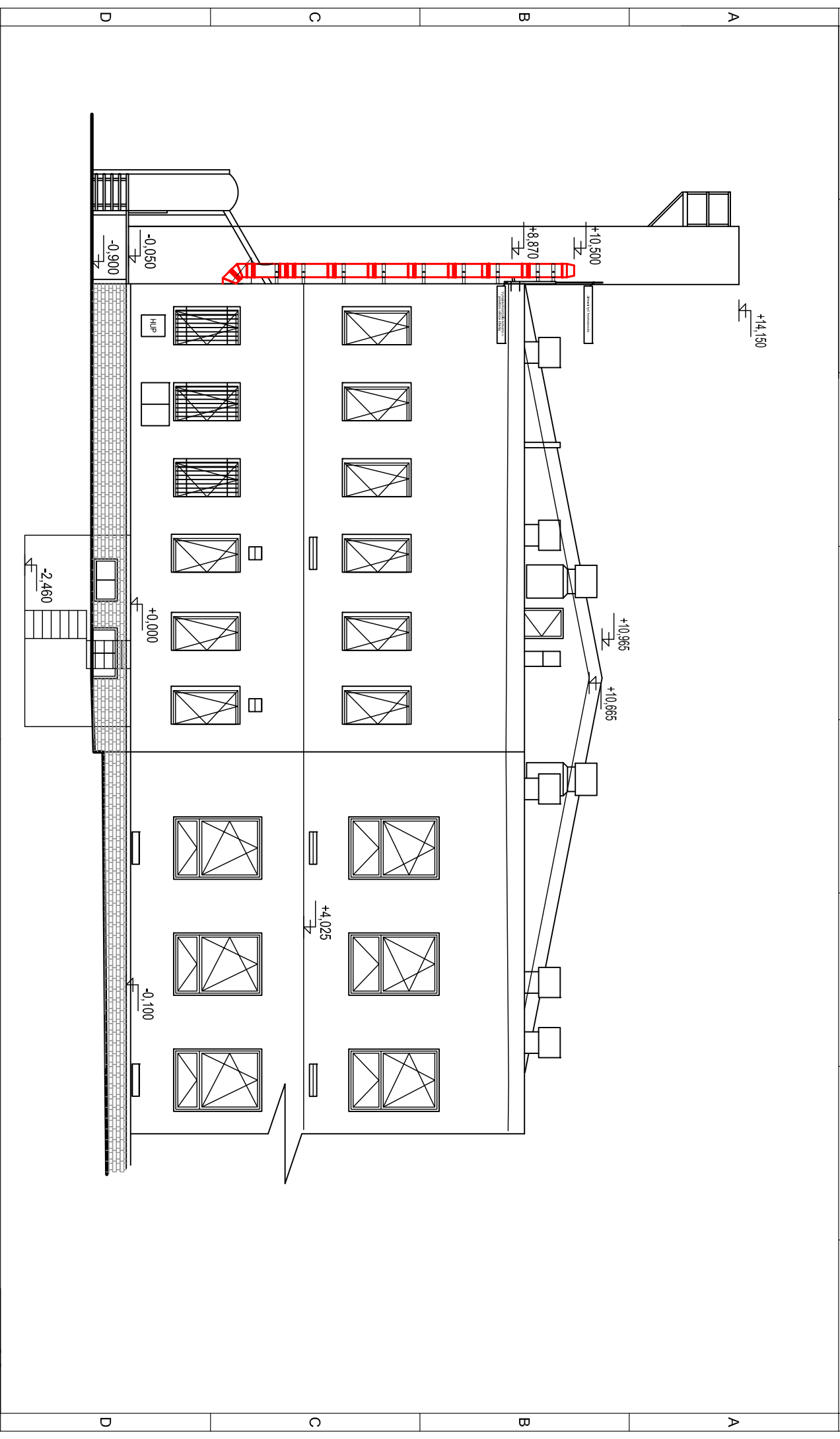
Vedoucí servisního oddělení

VIPS gas s.r.o. Na Bělidle 1135

460 06, Liberec 6 www.vipsgas.cz Mobil: +420 605 560 227, E-mail: jiri.svaty@vipsgas.cz



1 2 3 4 5 6 7 8



Tato schémata slouží pouze jako ilustrační příklady s cílem ukázat možnost hydraulického a / nebo elektrického zapojení. V praxi mohou být vyžadovány další doplňky nebo úpravy v souladu s platnou legislativou a technickými předpisy. Je třeba, aby kvalifikovaný odborník stanovil / ověřil dimenzování jednotlivých komponent a určil předpisy podle kterých je třeba se řídit.
Společnost Immergas odmítá veškerou zodpovědnost, pokud nebude zpracována řádná projektová dokumentace kvalifikovaným odborníkem.

NEREZOVÝ TRÍSLOŽKOVÝ FASÁDNÍ KOMÍN DN 250

POHLED JIHOVÝCHODNÍ

Datum: _____

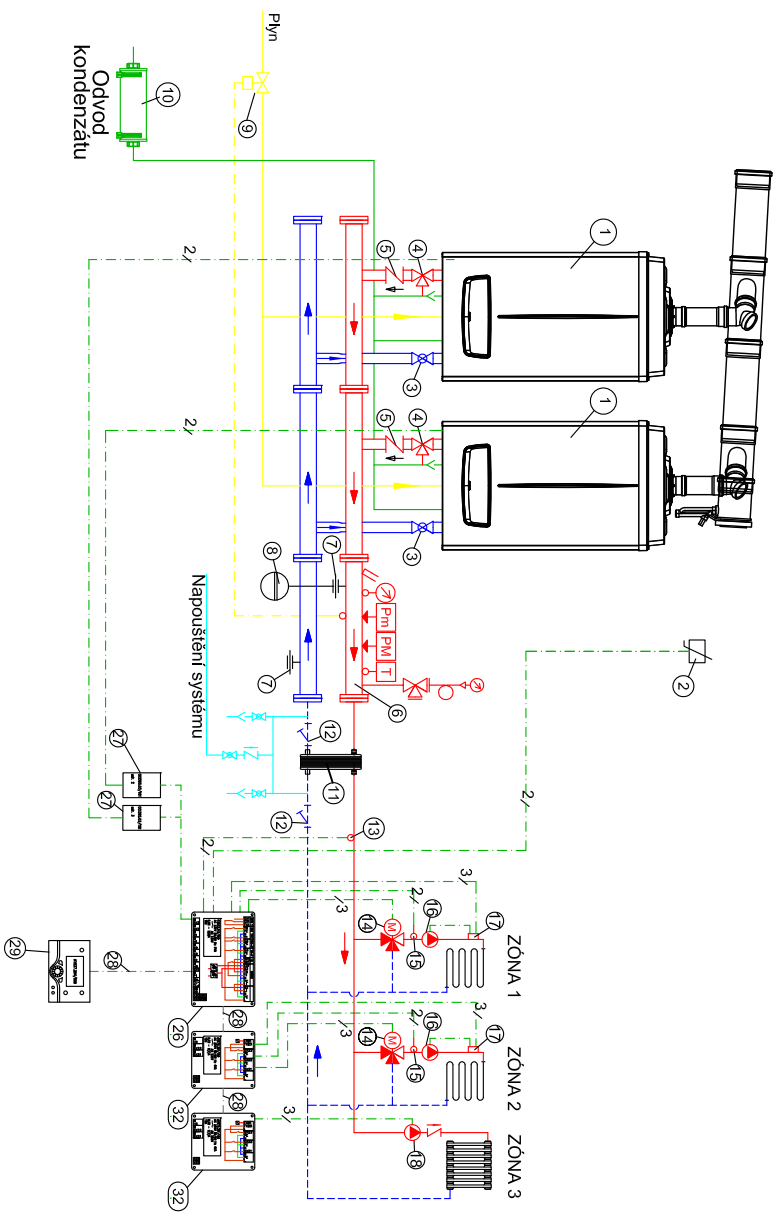
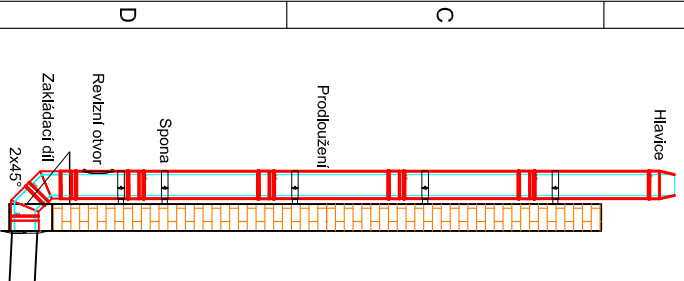
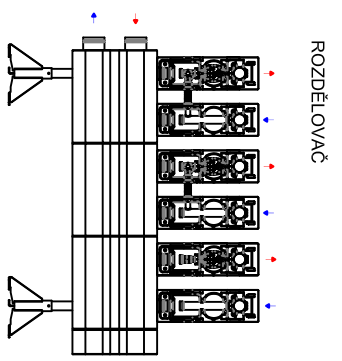
IMMERGAS
Technické oddělení

WPS gas s.r.o.
www.wpsgas.cz

List
A3

- Legenda:**
- 1 - Kóde VICTRIX PRO 120
 - 2 - Vertikální sonda regulátoru RVS (kód QAC34/101)
 - 3 - Kulový ventil
 - 4 - Kulový vzorkovací ventil
 - 5 - Zpětná klapka
 - 6 - Bezpečnostní sada INAIL (volitelně):
Teploměr (SPESL)
 - 7 - Hevartilní termostát s ručním odhl. (SPESL Presostat max. tlak s ručním odhl. (SPESL Tlakoměr (SPESL
 - 8 - Připojení expanzní nádoby
 - 9 - Stop ventil plyn
 - 10 - Neutralizátor kondenzátu
 - 11 - Deskový výměník rozbitelateľný
 - 12 - Filtr
 - 13 - Sonda výstupu z HVDT (kód QAD36/101)
 - 14 - Směšovací ventil

- 15 - Sonda teploty směšovaného okruhu (kód QAD36/101)
- 16 - Čerpadlo směšovaného okruhu
- 17 - Bezpečnostní termostát směš. okruhu
- 18 - Čerpadlo přímého okruhu
- 19 - Nabíjecí čerpadlo TUV
- 20 - Čerpadlo ohřevu TUV
- 21 - Termostatický směšovací ventil
- 22 - Uzáveř vody
- 23 - Zásobník TUV
- 24 - Sonda teploty zásobníku TUV (kód QAZ36.522/109)
- 25 - Expanzní nádoba, pojistný ventil, zpětná klapka okruhu TUV
- 26 - Regulator RVS (kód RV543.143/109)
- 27 - Sonda výstupu z HVDT (kód 3.024249)
- 28 - Plochy kabel pro panel AVS
- 29 - Ovládací panel regulátoru RVS (kód AVS37.294/509)
- 32 - Model zónový (kód AVS75.391/109)



Tato schémata slouží pouze jako ilustrační příklady s cílem ukázat možnost hydraulického a / nebo elektrického zapojení. V praxi mohou být vyžadovány další doplňky nebo úpravy v souladu s platnou legislativou a technickými předpisy. Je třeba, aby kvalifikovaný odborník stanovil / ověřil dimenzování jednotlivých komponent a určil předpisy podle kterých je třeba se řídit.
Společnost Immergas odmítá veškerou zodpovědnost, pokud nebude zpracována řádná projektová dokumentace kvalifikovaným odborníkem.

**KASKÁDA 2 VICTRIX PRO 120 2 ERP
+ 2 SMĚŠOVANÉ ZÓNY + 1 OSTRÁ ZÓNA**



WPS gas s.r.o.
www.wpsgas.cz

VICTRIX PRO 120 2 ERP